

日本資源技術(株)によるマテリアルリサイクルの環境負荷低減効果 廃複合素材編

廃複合素材



樹脂サッシ

業務用エアコン

OA機器

家電



リサイクルしなかったら？



~~燃やす CO2排出 温暖化
埋め立てる コミが増える~~



主要部品を事前選別。
(写真はサッシの解体)

リサイクル

ジグ選別プラントにて破
砕後、樹脂と金属を選別。



鉄、非鉄金属



樹脂 フレーク

国内精錬工場に出荷。
金属製品として生まれ
変わります。

船で国内又はアジア諸国
に出荷。
詳細は、別紙廃プラス
チックの項に記載。



トラックで弊社プ
ラントまで輸送



平均で樹脂50%、鉄、非鉄50%に選別！！
ほとんどの素材を再利用！！



日本資源技術(株)によるマテリアルリサイクルの環境負荷低減効果 廃プラスチック編

廃プラスチック



パレット

塩ビ管

プラケース

苗箱



弊社ジグ選別プラント



リサイクル



トラックで弊社プラントまで輸送

※廃棄物として処理しない為、大幅なCO2削減で温暖化を防ぎます。
また、貴重な天然資源も節約できます。



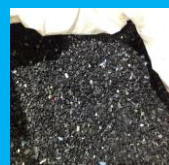
リサイクルしなかったら？



~~燃やすCO2排出 温暖化
埋め立てるゴミが増える~~

国内外のペレット工場に出荷。

プラスチック（破砕、洗浄、乾燥）



フレーク



ペレット工場



自動車部品等に生まれ変わります。

2021年 バーゼル条約
認証済み！！

PPパレットリサイクル LCA CO2削減率

「再生資源ペレットとバージンペレット1tを、
製造した時のCO2排出量の比較。」



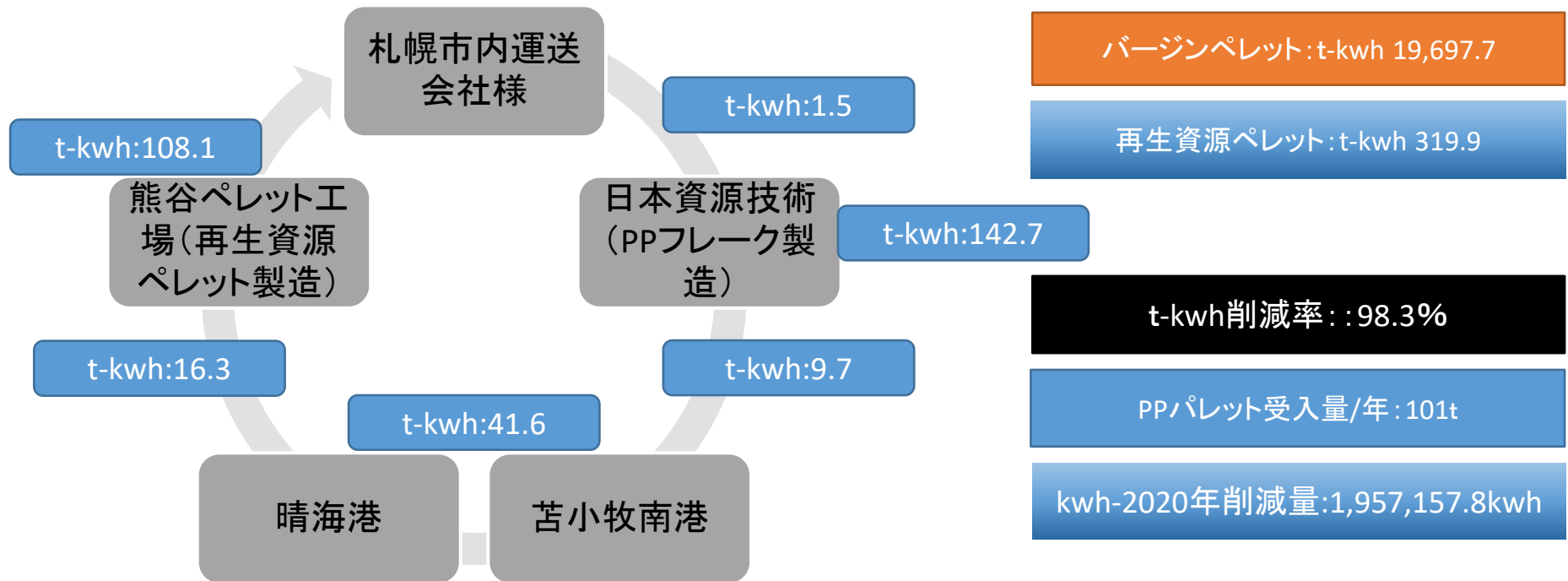
一年間の家庭内CO2排出量は4.31t

※札幌市内運送会社様の場合

PPパレットリサイクル エネルギー削減率

「再生資源ペレットとバージンペレット1tを、
製造した時のエネルギー使用量の比較。」

kwh:電力換算



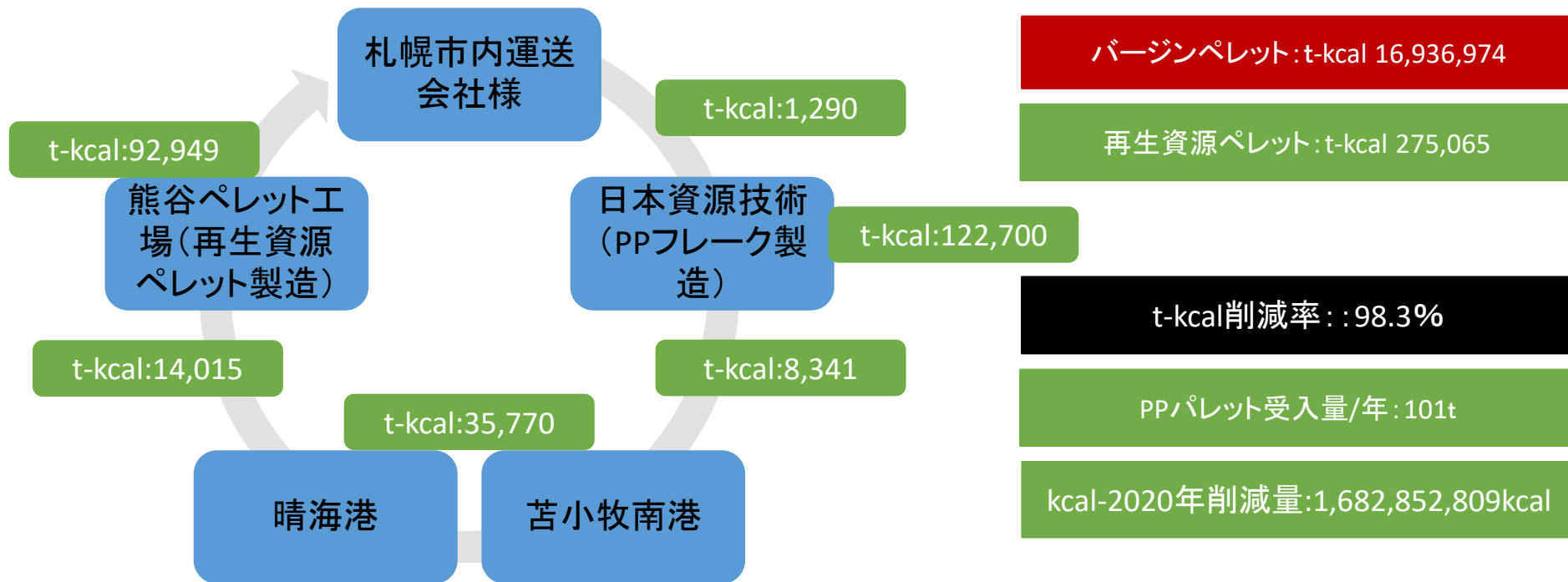
kwh:キロワット=エネルギー、電力量の単位。
一世帯当たり一年間の家庭内電力平均使用量は5,500kwh。

※札幌市内運送会社様の場合

PPパレットリサイクル エネルギー削減率

「再生資源ペレットとバージンペレット1tを、
製造した時のエネルギー使用量の比較。」

kcal: 熱量換算



kcal: キロカロリー＝熱量の単位。

※札幌市内運送会社様の場合